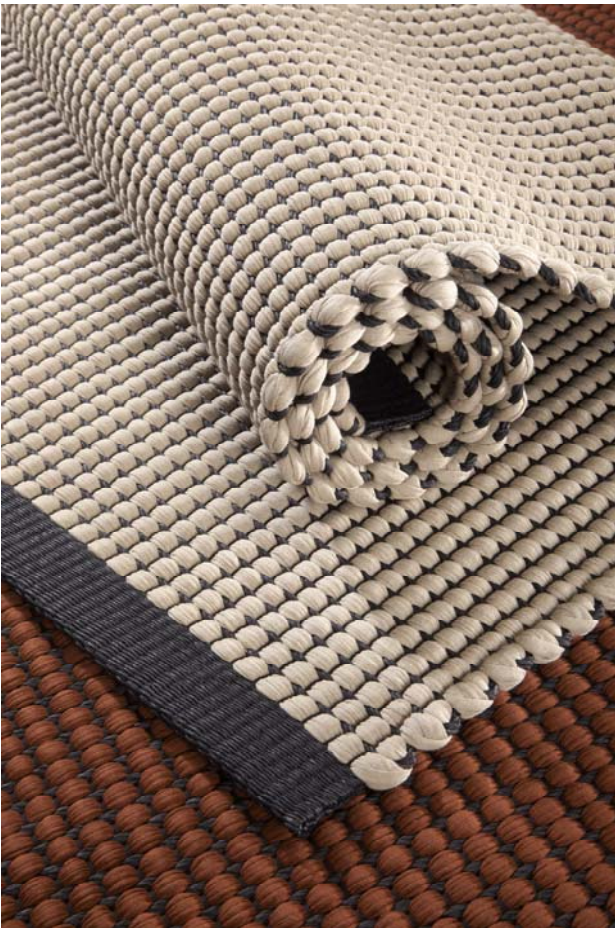


## Duetto3: pureza, belleza y calidad en una alfombra única



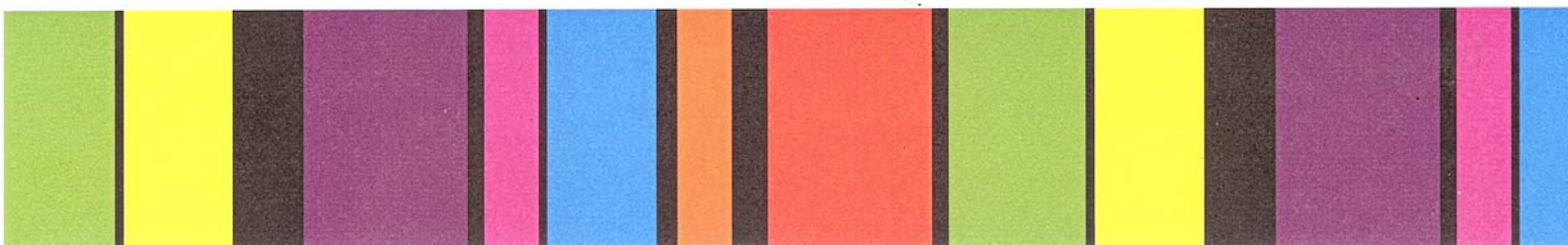
Fiel a su estilo, **Hanna Korvela Design** nos presenta su nueva alfombra Duetto3. Un modelo que se une a la familia de alfombras con las que comparte, además del nombre, la combinación de dos materiales naturales: el hilado de papel y el algodón. Ahora **Smon Barcelona** te la ofrece en exclusiva.

Con Duetto3 la joven diseñadora finlandesa nos sorprende con una evolución que se materializa en la forma en que estas dos materias primas se entretajan en la superficie de la pieza. Una manera diferente de combinar ambos materiales y que proporciona un acabado muy elegante.

En la nueva alfombra Duetto3, el color natural del hilado de papel de la primera alfombra Duetto se tiñe con la elegancia del negro. Un color que proporciona un efecto óptico muy interesante así como una especial tensión a la estructura de la alfombra. El contraste con el algodón en colores suaves (hasta ocho entre los que elegir) y el particular relieve que se consigue la convierten en una pieza con mucho estilo.

Una alfombra tejida a mano que nace de las noches polares y la oscuridad del otoño para traer a nuestras casas un pedazo de confort, calidez y bienestar. Así es como concibe la firma finlandesa todas sus piezas, gestadas en el corazón del frío.

Como sus predecesoras, Duetto 3 es una alfombra con una estética exquisita que aportará su sello personal allí donde se coloque y que está pensada para resistir el paso del tiempo y de las modas, como ha sucedido con la pionera de la saga. Y es que desde que en 1997 la primera alfombra Duetto recibiera el prestigioso premio de diseño Red Dot, se ha convertido en el centro de la producción de **Hanna Korvela**. Ahora, la clásica Duetto está disponible con hilado de papel en color natural, blanco o negro, de manera que cada color impregna con su propio carácter la superficie tridimensional de la alfombra.



# SmonBarcelona

Si la primavera pasada dábamos la bienvenida a Duetto 2, una versión más luminosa, que trajo un brillante color blanco al hilado de papel, ahora le llega el turno a Duetto 3, un modelo perfecto para completar esta familia de alfombras. Como ellas, se trata de una pieza de estilo atemporal que también trae consigo las extraordinarias calidades que diferencian a las alfombras Duetto: es resistente al polvo, duradera y reciclable.

Una alfombra que podemos adaptar al espacio disponible y al estilo decorativo de la habitación pues se puede escoger en el tamaño deseado. Además, el algodón está disponible en una gama de hasta ocho tonalidades, siempre combinadas con el negro del hilado de papel.

Desde que se creó en 1994, **Hanna Korvela Design** sigue siendo sinónimo de materiales puros, formas claras, alta calidad y belleza armónica cuya fuerza nunca deja de impresionar, año tras año y década tras década. Duetto3 es un modelo en el que todas estas características están presentes. Disfrútalo en casa gracias a **Smon Barcelona**.

**Teléfono de información Smon Barcelona: 93 363 06 18**

**PARA MÁS INFORMACIÓN:  
KATBA COMUNICACIÓN Y EVENTOS  
TEL. 93 253 16 92 FAX 93 212 52 73 [katba@katba.com](mailto:katba@katba.com)**

